

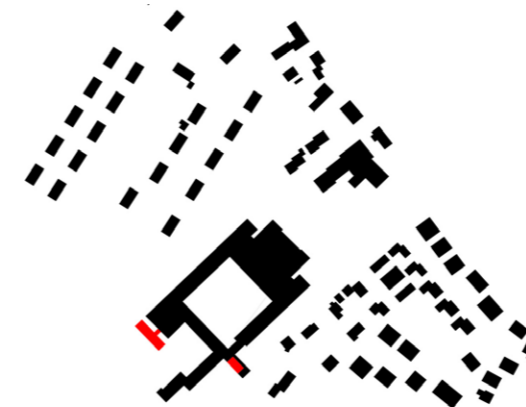
Ritterfeld-Grundschule Berlin

- Projektzeitraum: 2007–2009



Um das für die Unterbringung einer neuen Mensa notwendige Ergänzungsgebäude in die Struktur der Ritterfeld Grundschule einzugliedern wurde auf eine Bewahrung und Weiterentwicklung des bestehenden Ensemble-Charakters geachtet. Die Maßstäblichkeit und die Proportionen der vorhandenen Gebäude-Volumen wurden aufgegriffen und der Anbau an die Einfachheit des Bestandes angepasst.

Das Gestaltungskonzept beinhaltet auch die Innenräume der Mensa mit einer reduzierten Materialauswahl sowie Farbgebung – der Speiseraum wird außerhalb der Essenszeiten auch für allgemeine Veranstaltungen genutzt.



- GF: 760 m²
- NUF: 620 m²
- LPH [HOAI]: 2-5
- KGr 300+400: 850.000 €
- Bauherr: Bezirksamt Spandau von Berlin